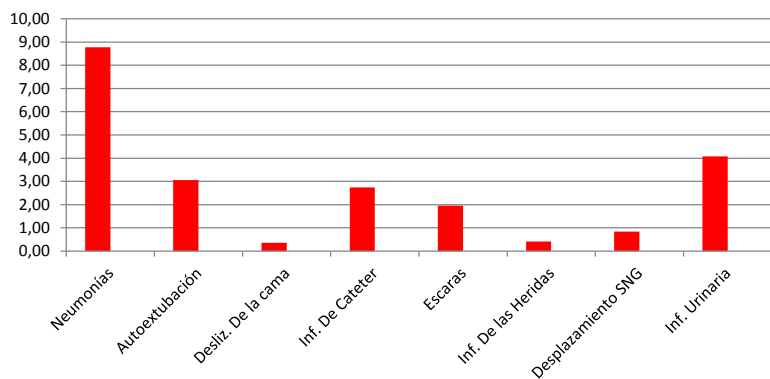


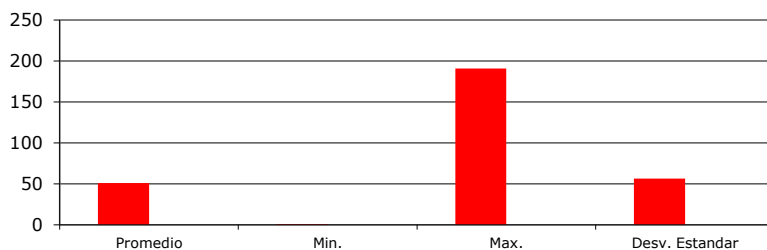
Complicaciones

	General	%	Su Hospital	%
Neumonías	142	8,78	0	####
Autoextubación	105	3,05	0	####
Desliz. De la cama	12	0,35	0	####
Inf. De Cateter	94	2,73	0	####
Escaras	67	1,95	0	####
Inf. De las Heridas	14	0,41	0	####
Desplazamiento SNG	29	0,84	0	####
Inf. Urinaria	140	4,07	0	####
Total Pacientes	3438	100	0	100
Episodios ARM	1618		0	



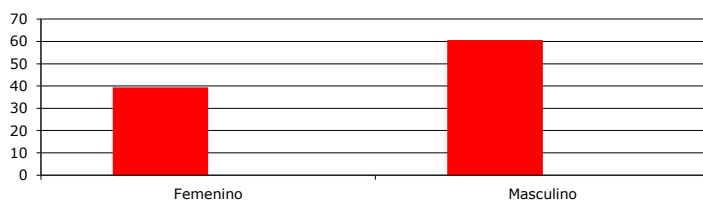
Edad

	General	Su Hospital
Promedio	50,93	0
Min.	1	0
Max.	191	0
Desv. Estandar	56,5	0
Mediana	24	0



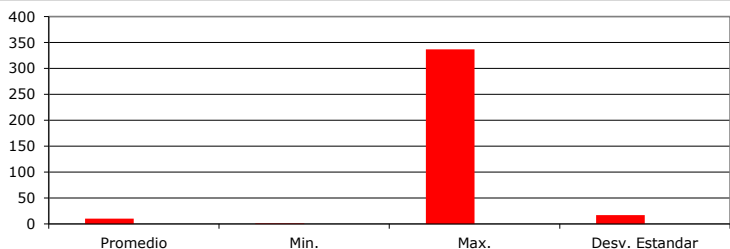
Sexo

	General	%	3	%
Femenino	1355	39,412	0	####
Masculino	2083	60,588	0	####
General	3438	100	0	100



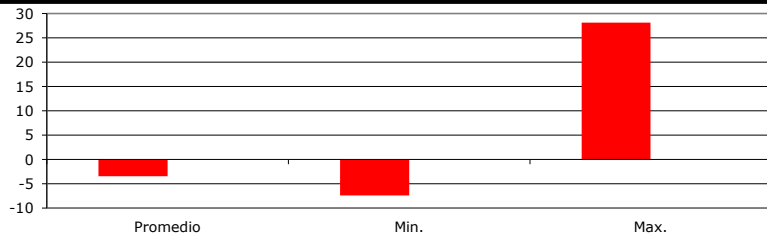
Estadía

	General	Su Hospital
Promedio	10,43	0
Min.	1	0
Max.	337	0
Desv. Estandar	17,13	0
Mediana	5	0



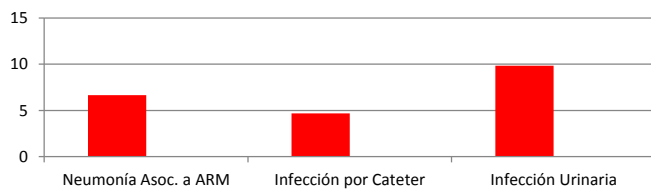
PIM2 y Probabilidad de Mortalidad (% +)

	General	% +	Su Hospital	% +
Promedio	-3,43	7,94	0	0
Min.	-7,39		0	
Max.	28,13		0	
Desv. Estandar	2,07		0	



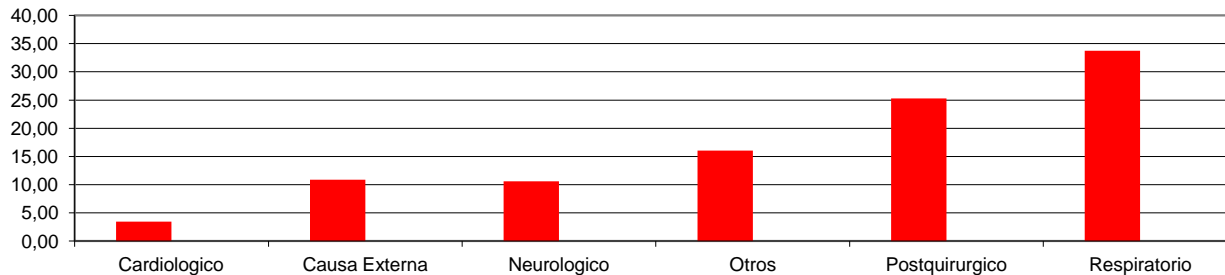
Estándares de Calidad (cada 1000 días)

	General	Su Hospital
Incidencia		
Neumonía Asoc. a ARM	6,65	0
Infección por Cateter	4,69	0
Infección Urinaria	9,85	0



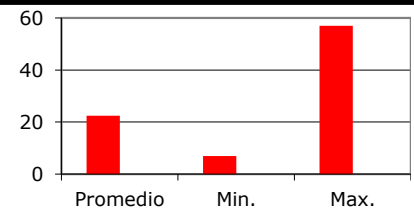
Patología ingreso

	General	%	Su Hospital	%
Cardiologico	115	3,43	0	#iDIV/0!
Causa Externa	365	10,90	0	#iDIV/0!
Neurologico	354	10,57	0	#iDIV/0!
Otros	538	16,06	0	#iDIV/0!
Postquirurgico	847	25,28	0	#iDIV/0!
Respiratorio	1131	33,76	0	#iDIV/0!
Total Pacientes	3350	100	0	100



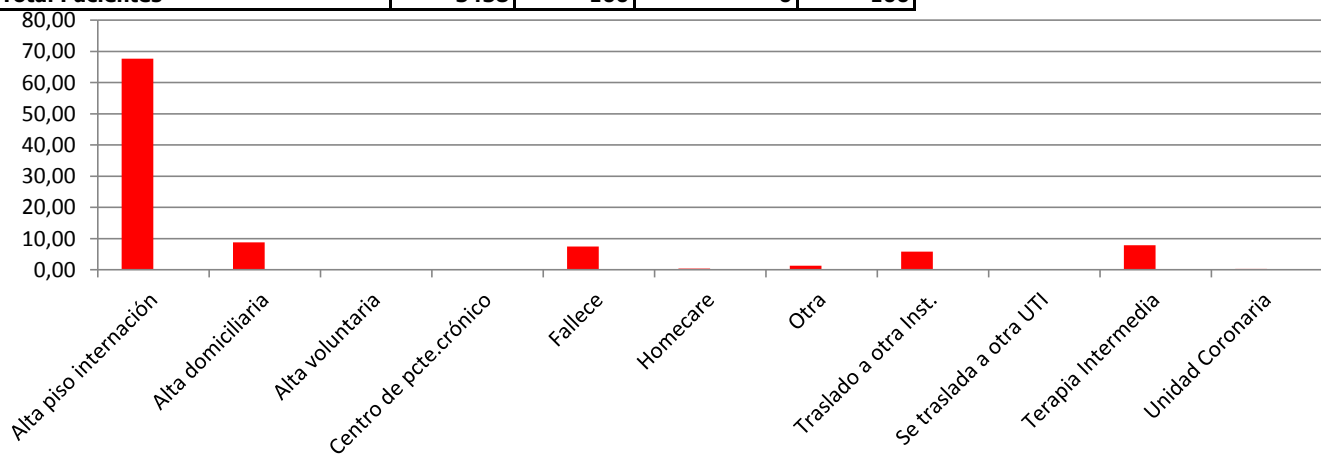
Tiss 28

	General	Su Hospital
Promedio	22,46	0
Min.	7	0
Max.	57	0
Desv. Estandar	7,53	0



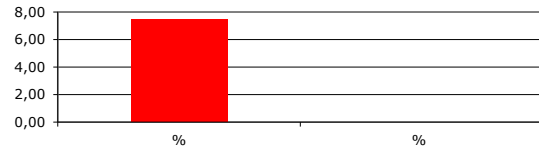
Resultado al alta de la UCI

	General	%	Su Hospital	%
Alta piso internación	2328	67,71	0	#iDIV/0!
Alta domiciliaria	302	8,78	0	#iDIV/0!
Alta voluntaria	2	0,06	0	#iDIV/0!
Centro de pcte.cronico	3	0,09	0	#iDIV/0!
Fallece	257	7,48	0	#iDIV/0!
Homecare	14	0,41	0	#iDIV/0!
Otra	47	1,37	0	#iDIV/0!
Traslado a otra Inst.	202	5,88	0	#iDIV/0!
Se traslada a otra UTI	1	0,03	0	#iDIV/0!
Terapia Intermedia	273	7,94	0	#iDIV/0!
Unidad Coronaria	9	0,26	0	#iDIV/0!
Total Pacientes	3438	100	0	100



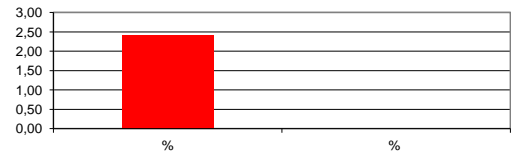
Mortalidad Real

	General	%	Su Hospital	%
Fallecidos	257	7,48	0	#iDIV/0!
Total Pacientes	3438	100	0	100



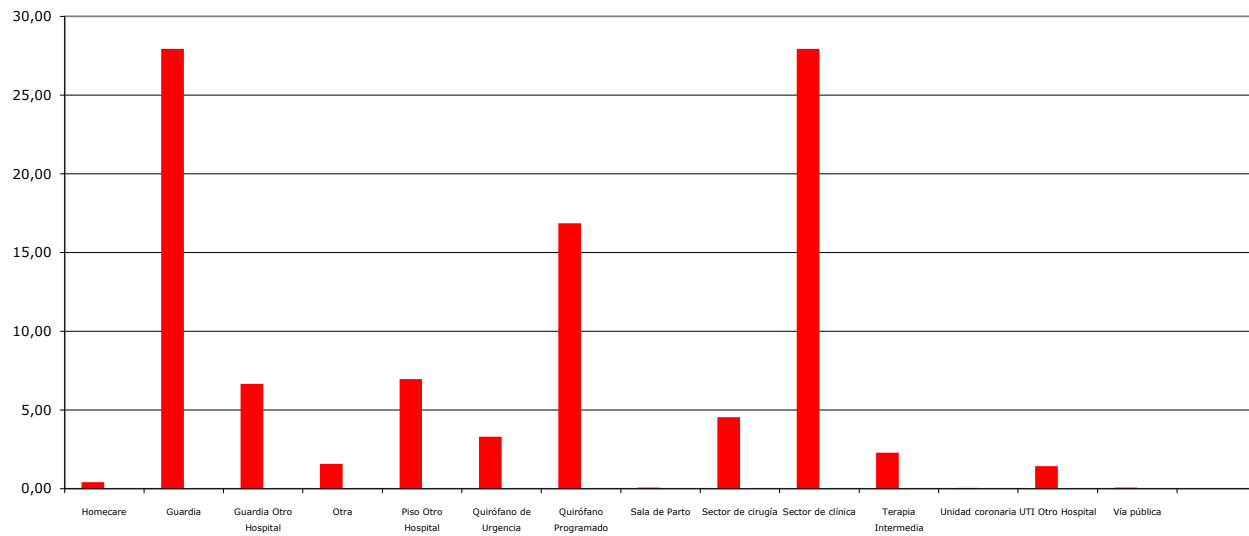
Reingresos

	General	%	Su Hospital	%
Reingresos	83	2,41	0	#iDIV/0!
Total Pacientes	3438	100	0	100



Procedencia

	General	%	Su Hospital	%
Homecare	12	0,41	0	#iDIV/0!
Guardia	820	27,93	0	#iDIV/0!
Guardia Otro Hospital	195	6,64	0	#iDIV/0!
Otra	46	1,57	0	#iDIV/0!
Piso Otro Hospital	204	6,95	0	#iDIV/0!
Quirófano de Urgencia	97	3,30	0	#iDIV/0!
Quirófano Programado	495	16,86	0	#iDIV/0!
Sala de Parto	2	0,07	0	#iDIV/0!
Sector de cirugía	133	4,53	0	#iDIV/0!
Sector de clínica	820	27,93	0	#iDIV/0!
Terapia Intermedia	67	2,28	0	#iDIV/0!
Unidad coronaria	1	0,03	0	#iDIV/0!
UTI Otro Hospital	42	1,43	0	#iDIV/0!
Vía pública	2	0,07	0	#iDIV/0!
Total Pacientes	2936	100	0	100



Procedimientos

	General	%	Su Hospital	%
ARM	2520	25,39	0	#iDIV/0!
CVC	3208	32,33	0	#iDIV/0!
SE	194	1,95	0	#iDIV/0!
SF	2185	22,02	0	#iDIV/0!
SNG	1817	18,31	0	#iDIV/0!
Total Procedimientos	9924	100	0	100

